

SANSEI REPORT

株主通信 | 2025年1月1日～ | ややこしすぎる不動産問題に。
2025年12月31日 | 人間力で解決して50年！

株式会社サンセイランディック
証券コード 3277

ややこしすぎる
不動産問題に。



人間力で
解決して
50年！

Q そこちくん



Sansei Landic

株式会社サンセイランディック

Sansei Landic
50TH
ANNIVERSARY

Q 「財務戦略」および「非財務戦略」の進捗はいかがでしょうか。

A 株主還元を重視しつつ当社の認知向上を目指して

権利調整という業務の特性上、一般の金融機関では資金調達が難しい場合があります。また、社会環境の変化など不測の事態も見据え、「財務戦略」としてキャッシュの安定的な創出を重視しています。

資金調達の多様化の観点から、当社は以前よりクラウドファンディングを活用してきました。これまでに、ファーズ株式会社運営する「Funds」で30億円以上の調達を実施し、高島屋ファイナンス・パートナーズ株式会社の「高島屋クラウドファンディング」でも資金調達を行っています。これらは当社の認知向上や、新たな投資家層の開拓にも繋がっており、今後も有効な資金調達手段として活用していきます。

株主還元については、配当性向30%を目安に重要施策として取り組んでいます。2025年の中間配当は1株当たり17円、期末配当は4円の増配を実施し、1株当たり29円となりました。12期連続の増配を目標通りに実施し、創立50周年を迎える2026年は記念配当も予定しています。

「非財務戦略」では、新たな専門人材を迎え入れ、IR・PRを

一体的に推進しています。当社キャラクター「底地くん」を活用した看板広告を全国主要都市に掲出したほか、新聞広告や動画広告も開始しました。まずは「サンセイランディック」がどのような事業を行っている会社なのかを知っていただくことに注力しています。また、「底地くん」の社章を作成し、社員一体感の醸成にも取り組んでいます。

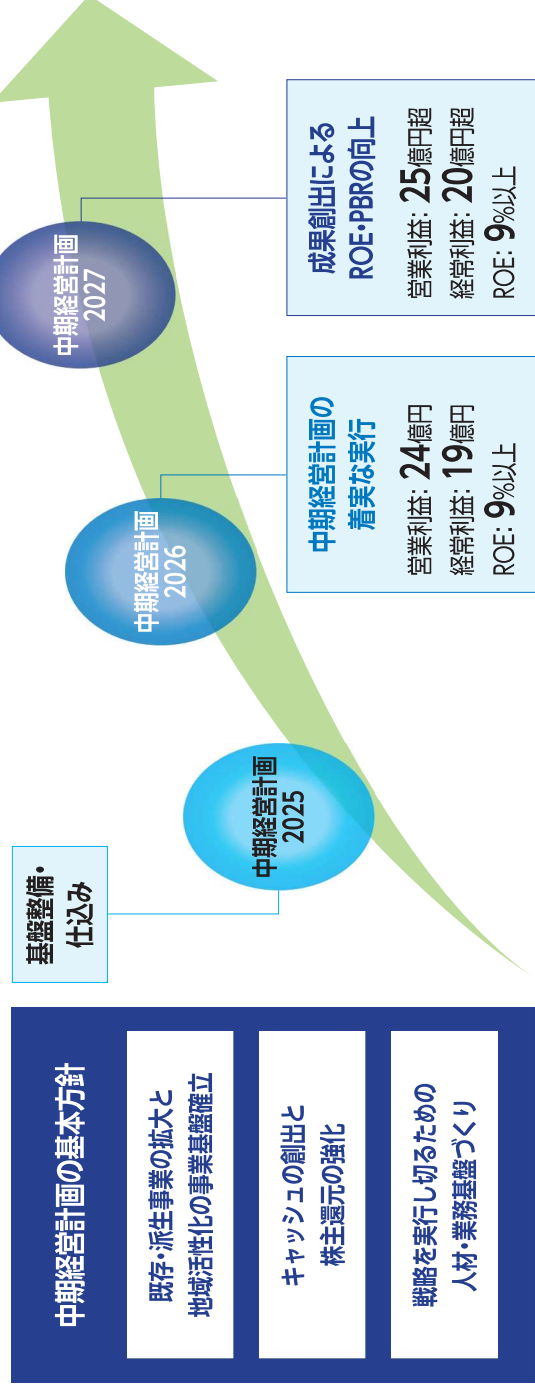
2026年は創立50周年の節目に当たります。期間限定の50周年記念サイトを公開し、特別コンテンツを掲載するなど、さらなる知名度向上を図っています。企業ブランド力は人材採用にも直結するため、今後ますます重要性が高まると考えています。

また、社員の働きやすさも重要な指標としています。2025年度は、当社の男性社員の育児休業取得率や、女性社員の産休取得率は100%を達成しており、ライフステージに応じて働き方を変えていける環境が整っています。課長職以上の女性社員の割合も、今後さらに引き上げていきたいと考えています。

Q 創立50周年を振り返り、現在の成長に繋がるターニングポイント、
A 「100年続く企業」になるために実践したいことをお聞かせください。

権利調整を極め追従を許さない
業界のスタンダードとなる

中期経営計画の全体像と現在地



創立50周年を迎え、当社の歩みを振り返ると、2011年の大阪証券取引所JASDAQへの上場、そして2014年の東京証券取引所第一部への市場変更が、大きなターニングポイントであったとと考えています。

株主の皆様のご理解とご支援は欠かせないものです。「100年続く企業」となるためには、当社の取り組みにより多くの方々を知っていただくことが、今後ますます重要になると考えています。

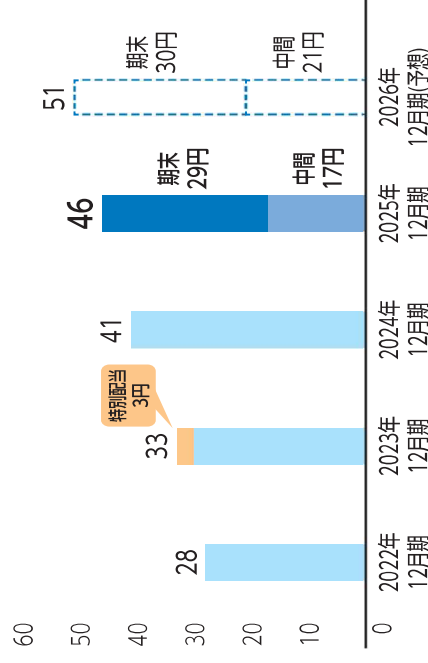
今後、当社のような上場企業として不動産の権利調整に取り組むライバル企業が増えてくることも想定されます。そのような中においても、当社は誰よりも丁寧な調整を通じ、すべてのステークホルダーとの間でWin-Win-Winの関係構築し、先駆者としての他の追従を許さない存在を目指してまいります。

底地・居抜きといった既存事業に加え、マンションの建替え、空き家問題、地域活性化への取り組みなど、全国不動産に関するお困り事の解決に貢献することで、社会から必要とされる企業となり、自然と創立100年を迎えられる存在へ成長していきたいと考えています。

株主の皆様さまの格別なご支援に心より感謝申し上げますとともに、今後とも一層のご理解とご協力を賜りますようお願い申し上げます。



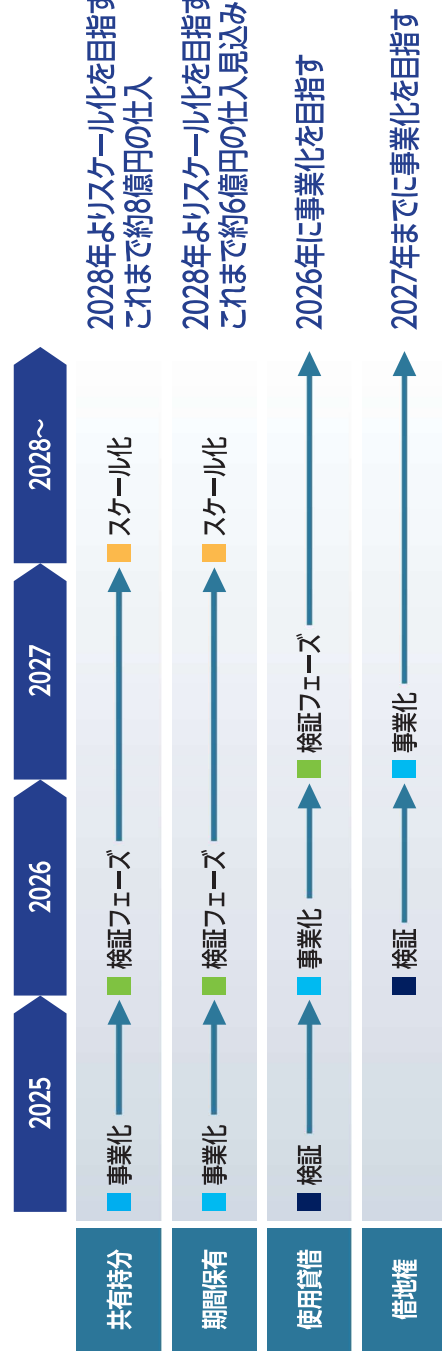
配当金の推移



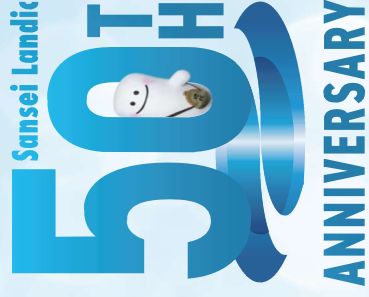
当社では、継続的かつ安定的な配当の実施、経営成績に応じた積極的な利益還元を基本方針としています。2026年は中間配当21円（記念配当3円を含む）、期末配当30円を予定しており、実現すれば13期連続の増配となります。

派生事業：ロードマップ

- 共有持分/期間保有事業：2025年より事業開始し、現在仕込みフェーズ
- 使用貸借/借地権事業：2026年以降で順次事業開始できるよう準備

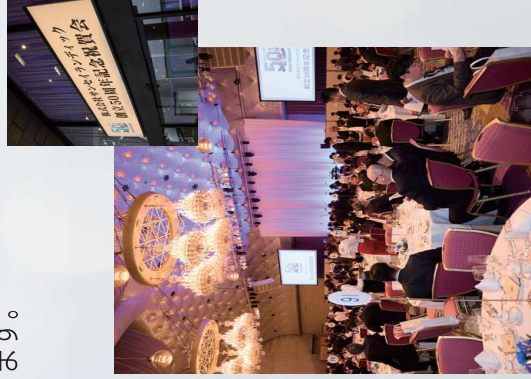


当社は、本年2月をもちまして創立50周年を迎えました。これらもひとえに、株主の皆さまをはじめとするステークホルダーの皆さまの温かいご支援とご指導の賜物であり、心より深く感謝申し上げます。当社はこれからも、次世代を担う人材の育成や活気あふれる組織づくりに取り組み、持続的な成長を目指してまいります。「お客様のために、そして社会のために」という精神を胸に、皆さまから真に必要なとされる「100年続く企業」を目指して歩み続けてまいります。



50周年記念祝賀会

2025年11月、都内において創立50周年記念祝賀会を開催いたしました。当日は、当社の歩みを振り返る映像の上映や各種催しを実施し、多くの皆さまにお楽しみいただきました。終始、華やかな雰囲気のもと、盛況のうちに閉会を迎えることができました。皆さまのこれまでのご支援に心より感謝申し上げます。



50周年記念WEBサイト

私たちが次の50年へ歩み出す姿をお伝えするため、創立50周年記念サイトを公開いたしました。本サイトでは、半世紀にわたる歩みを振り返る沿革をはじめ、未来に向けたビジョンや各種限定コンテンツを掲載しております。ぜひ、特設サイトをご覧ください。



創立50周年アニバーサリーサイト
<https://www.sansei-ld.co.jp/50th/>

50周年記念広告

創立50周年を記念し、2025年10月よりJR東京駅にて柱巻広告を掲載しております。半世紀の感謝を込め、当社の歩みと未来への決意を表現いたしました。お近くにお越しの際は、ぜひ東京駅構内にて、鮮やかなデザインの広告をご覧ください。



地域活性化への取り組み

「時を忘れ、五感で楽しむ、八幡平の贅沢な時間」をコンセプトに、岩手県八幡平に2棟目の宿泊施設をオープン

地域活性化への貢献を目指し、岩手県八幡平市にて事業を展開しております。2022年の「ペンション日の出」再生を皮切りに、昨年6月には一棟貸し宿泊施設「Asu base Yuge」をオープンいたしました。グループ利用も可能な拠点を加え、今後も地域関係者の皆さまと連携し、事業を加速させてまいります。



Asu base Yuge外観

Asu base Yuge内観

はちまんたい
 観光活性化合同会社
 ホームページ



長崎県平戸市の「アルベルゴ・ディフーンズタウン」に宿泊施設をオープン



The 曜 Terrace外観



甚兵衛邸内観

甚兵衛邸
 「一休.com」



The 曜 Terrace
 「一休.com」

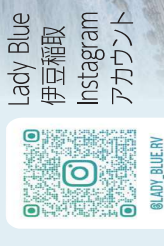
歴史的資源を活用し、世界初の「アルベルゴ・ディフーンズタウン」に認定された長崎県平戸市に新たな宿泊施設をオープン。昨年6月に米蔵を改修した「The 曜 Terrace」、8月に「甚兵衛邸」が開業し、歴史の息吹を感じる趣豊かな滞在を提案します。

伊豆初、女性ライダーも安心なヴィラ「Lady Blue 伊豆稲取」をオープン



Lady Blue 伊豆稲取外観

Lady Blue
 伊豆稲取
 ホームページ



Lady Blue
 伊豆稲取
 Instagram
 アカウント

昨年7月に伊豆稲取にて「わたしが わたしになれる。」をコンセプトにしたRider's Villa「Lady Blue 伊豆稲取」をオープンしました。お子様連れのご家族や海の目の前でゆったりと過ごしたい方など幅広い方にお楽しみいただけるヴィラです。

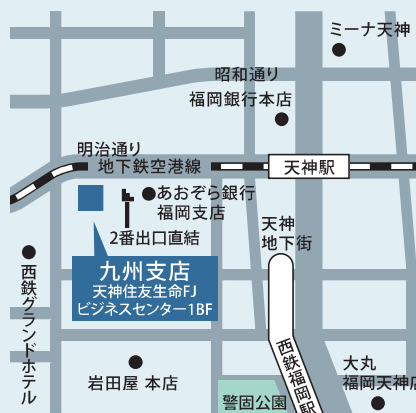
福岡支店の移転並びに九州支店への改称のご報告

2026年2月に、福岡支店は業務体制の強化と業務拡大に伴い、下記に移転するとともに「九州支店」へ改称いたしました。今後とも一層のご支援ご指導のほどお願いいたします。

移転先

〒810-0001

福岡県福岡市中央区天神2丁目8番35号




©Kouji Okamoto

株主メモ

事業年度	毎年1月1日から12月31日まで
定時株主総会	毎年3月
株主確定基準日	12月31日
剰余金の配当の基準日	12月31日
株式の売買単位	100株

公告掲載方法	電子公告とする。ただし、事故その他のやむを得ない事由によって電子公告による公告ができない場合は、日本経済新聞に掲載して行う。
株主名簿管理人、特別口座の口座管理機関	みずほ信託銀行株式会社

証券会社等で株式を保有されている場合		証券会社等で株式を保有されていない場合（特別口座の場合）	
住所変更、株式配当金受取り方法の変更などのお問い合わせ	お取引の証券会社等になります。	当社の特別口座の口座管理機関 みずほ信託銀行へお問い合わせ願います。	
未払配当金、その他当社株式関係書類についてのお問い合わせ	右記みずほ信託銀行までお問い合わせ願います。	みずほ信託銀行 証券代行部 ホームページ：https://www.mizuho-tb.co.jp/daikou/index.html フリーダイヤル：0120-288-324 (土・日・祝日を除く 9:00~17:00)	
ご注意		特別口座では、単元未満株式の買取・買増以外の株式売買はできません。株式の売買にあたっては、証券会社等に口座を開設し、株式の口座振替手続を行っていただく必要があります。	



株式会社サンセイランディック

東京都千代田区丸の内2-6-1 丸の内パークビルディング21階
TEL. 03-5252-7511 (代表) FAX. 03-5252-7512

