

# 2025年12月期 決算短信補足資料

株式会社サンセイランディック  
(東証スタンダード:3277)

2026年2月13日





01

営業利益・経常利益・親会社株主に帰属する当期純利益は過去最高水準

02

仕入高も232億円と過去最高水準  
販売用不動産は323億円となり、2026年以降の販売予定物件が着実に積み上がる

03

2025年は12期連続増配を予定  
2026年は増配に加え、50周年の記念配当を実施予定



- ・ 販売が順調に進捗し、営業利益以下の各利益で過去最高益となった
- ・ 売上高は事業構成によって変動するため、当社は売上高ではなく、売上総利益以下の成長を重視
- ・ EPSも前期比20%超の増加

(百万円)	2024年12月期	2025年12月期			
	通期実績	通期実績	対前期増減率	修正計画 (2025年8月公表)	対計画達成率
売上高	25,620	23,348	▲8.9%	24,000	97.3%
売上総利益	6,302	6,994	+11.0%	—	—
販管費	4,419	4,746	+7.4%	—	—
営業利益	1,882	2,247	+19.4%	2,020	111.3%
経常利益	1,585	1,852	+16.8%	1,650	112.3%
当期純利益※	1,050	1,294	+23.2%	1,100	117.7%
EPS (円)	127.22	158.93	+24.9%	135.13	117.6%

※親会社株主に帰属する当期純利益



## 連結貸借対照表

Sansei Landic

- ・ 過去最高水準の仕入高となり、販売用不動産及び有利子負債が増加
- ・ ROEは9.8%まで上昇し、資本効率が改善

(百万円)	2024年12月期	2025年12月期	
	金額	金額	前期末比
現金及び預金	5,012	4,716	▲296
販売用不動産	25,333	32,346	+7,013
有利子負債	18,505	25,144	+6,639
純資産	12,758	13,551	+792
総資産	33,107	40,678	+7,571
自己資本比率	38.5%	33.3%	▲5.2pt
ROE	8.5%	9.8%	+1.3pt



## 連結キャッシュ・フロー計算書

Sansei Landic

- ・ 販売用不動産の増加により営業CFはマイナスとなったが、適切なキャッシュマネジメントを実施
- ・ 円滑な資金調達により、財務CFは安定的に推移

(百万円)	2024年12月期	2025年12月期	
	金額	金額	前期比
営業活動によるCF	1,143	▲5,968	▲7,111
税金等調整前当期純利益	1,585	1,852	+267
棚卸資産の増減額(▲は増加)	31	▲7,027	▲7,058
投資活動によるCF	▲714	▲464	+250
財務活動によるCF	1,222	6,093	+4,870
借入金の増減(▲は減少)	1,626	6,639	+5,012
現金及び現金同等物期末残高	4,365	4,026	▲339



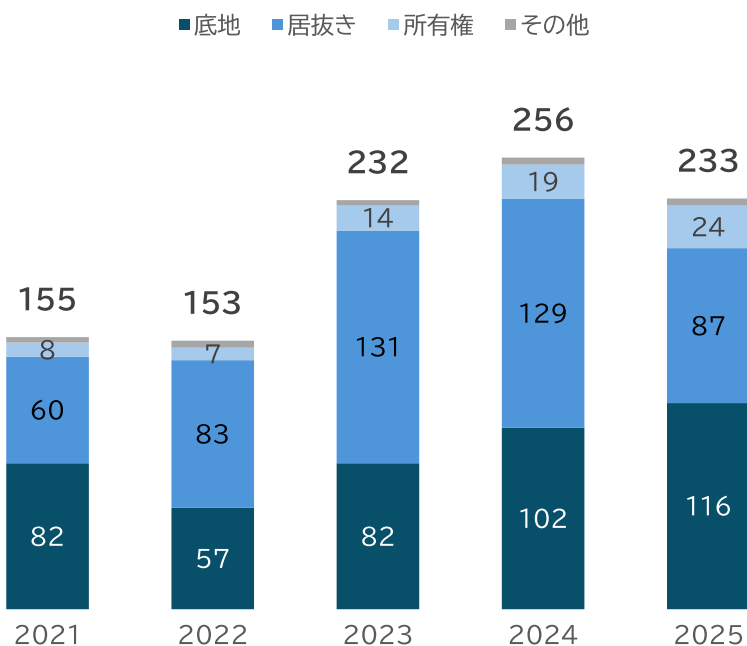
## 不動産販売事業 売上高・販売件数の推移

Sansei Landic

- ・ 売上高：底地は売上・利益ともに計画を上回った一方、居抜きは売上・利益ともに計画を下回る
- ・ 販売件数：底地の販売件数の増加もあり、安定的に推移

### 売上高

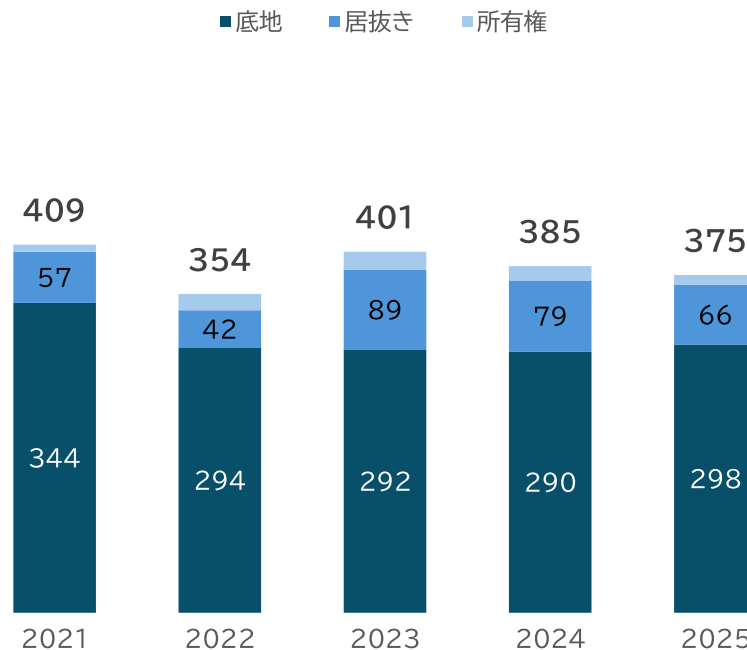
売上高：億円



※2022年12月期までの建築事業の売上を除く

### 販売件数

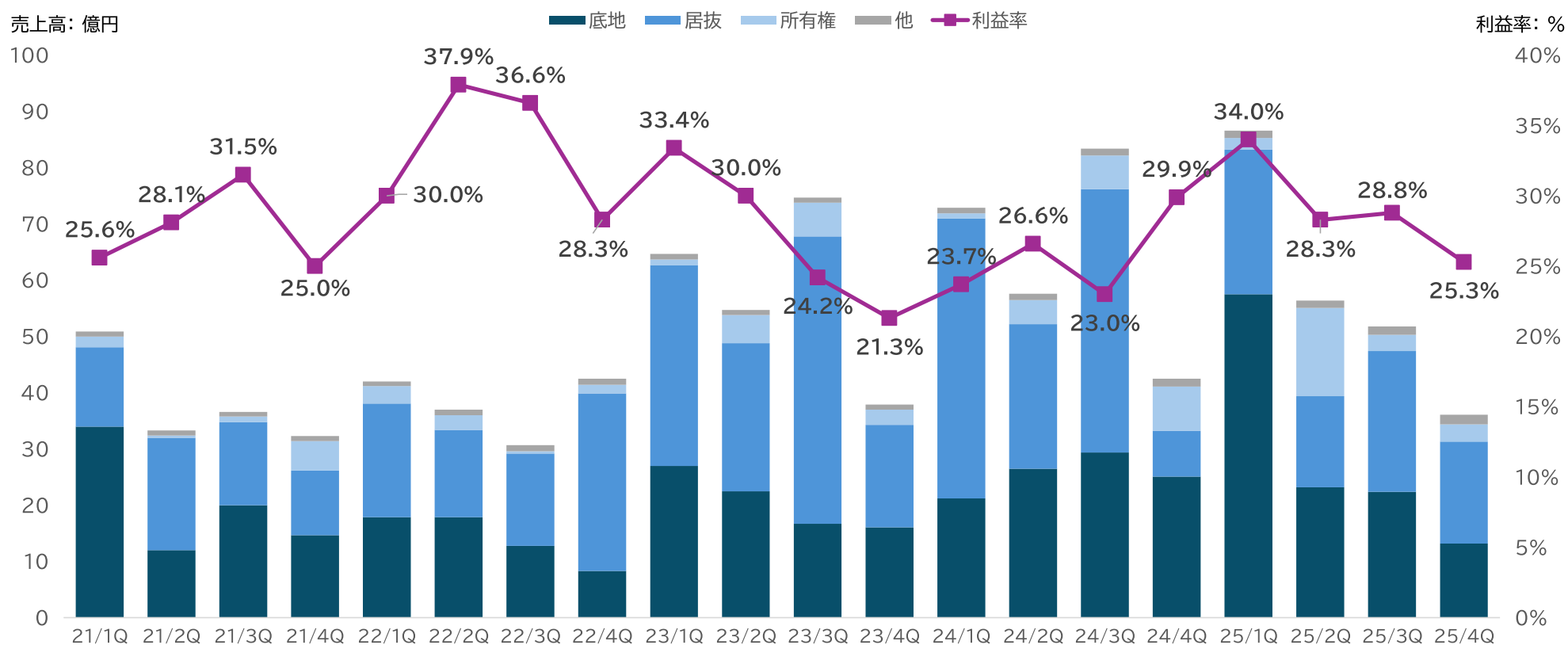
販売件数：件



※2022年12月期までの建築事業の件数を除く



- ・ 四半期ごとの変動はあるものの、通期では販売活動は堅調に推移





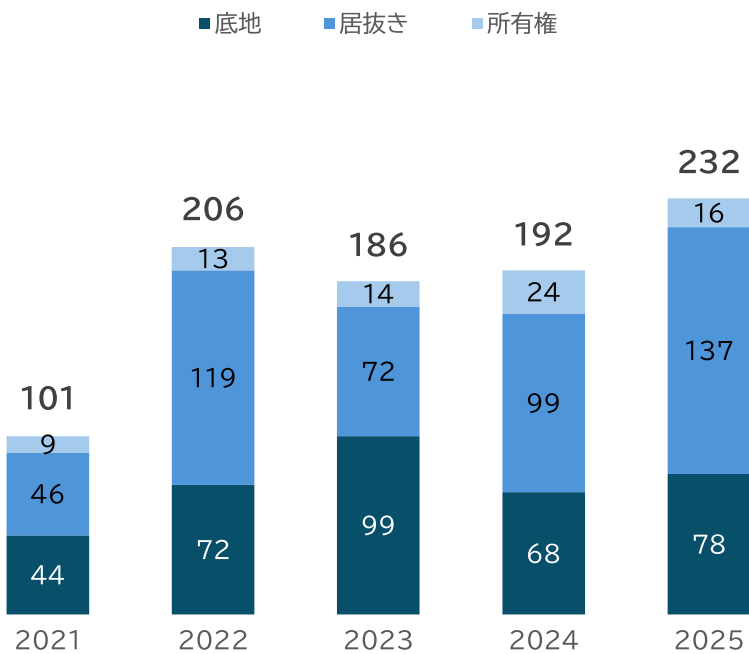
## 不動産販売事業 仕入高・仕入件数の推移

Sansei Landic

- ・ 居抜きの仕入が増加し、仕入高は過去最高水準まで拡大

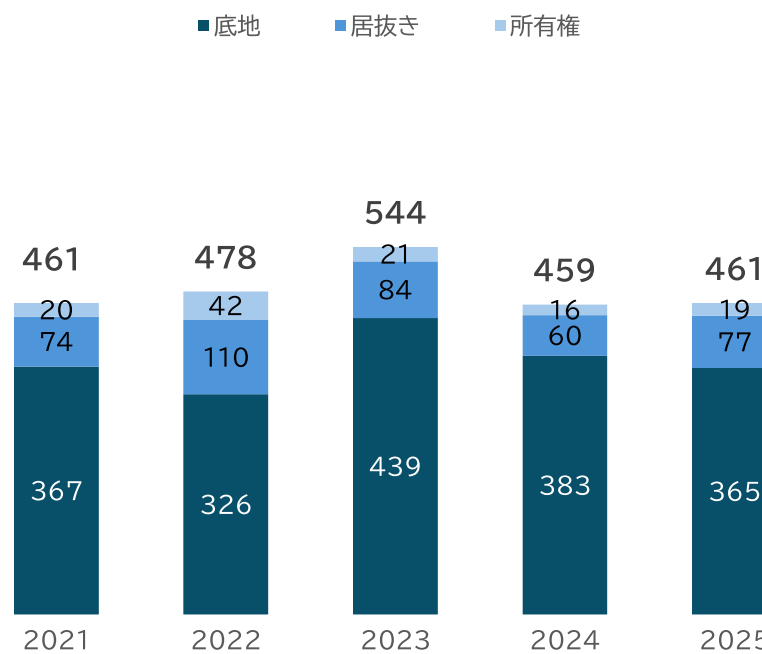
### 仕入高

仕入高：億円



### 仕入件数

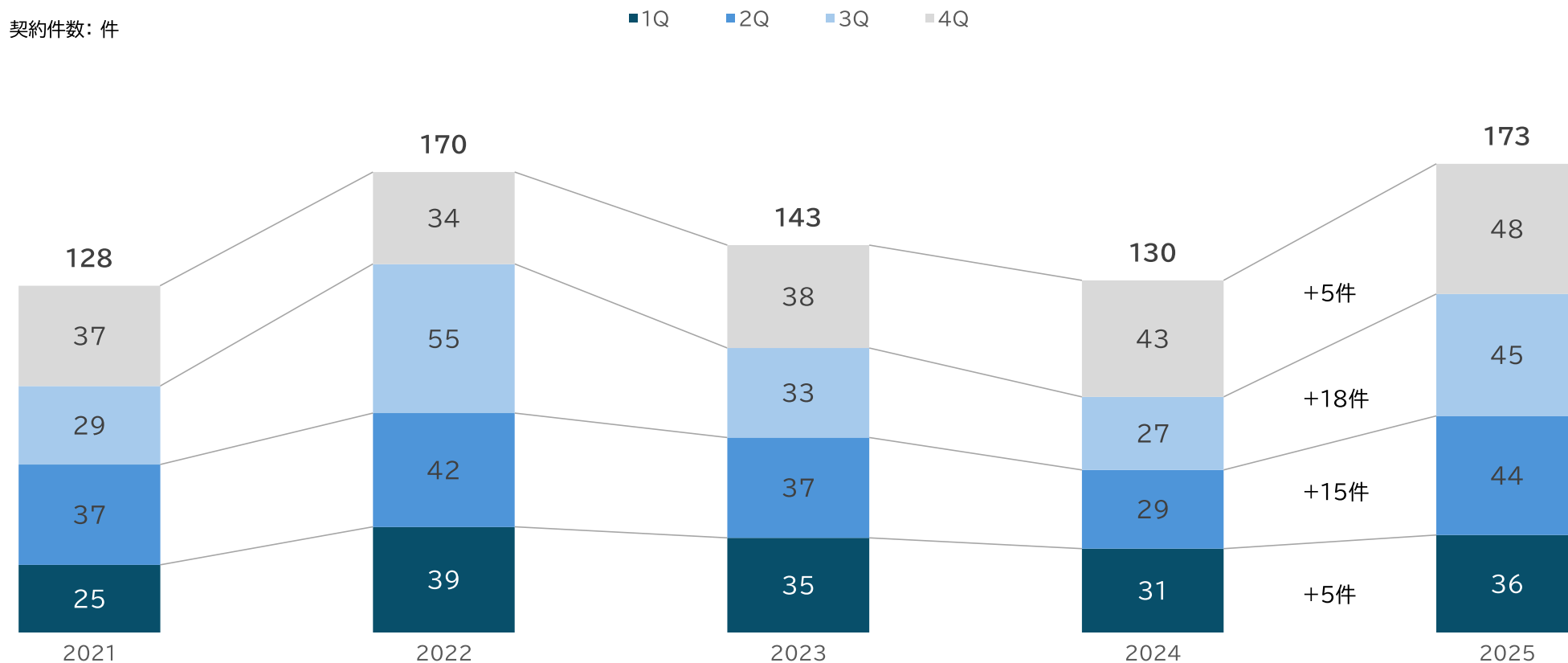
仕入件数：件







- 仕入契約件数は増加基調にあり、2026年の仕入拡大に寄与する見込み



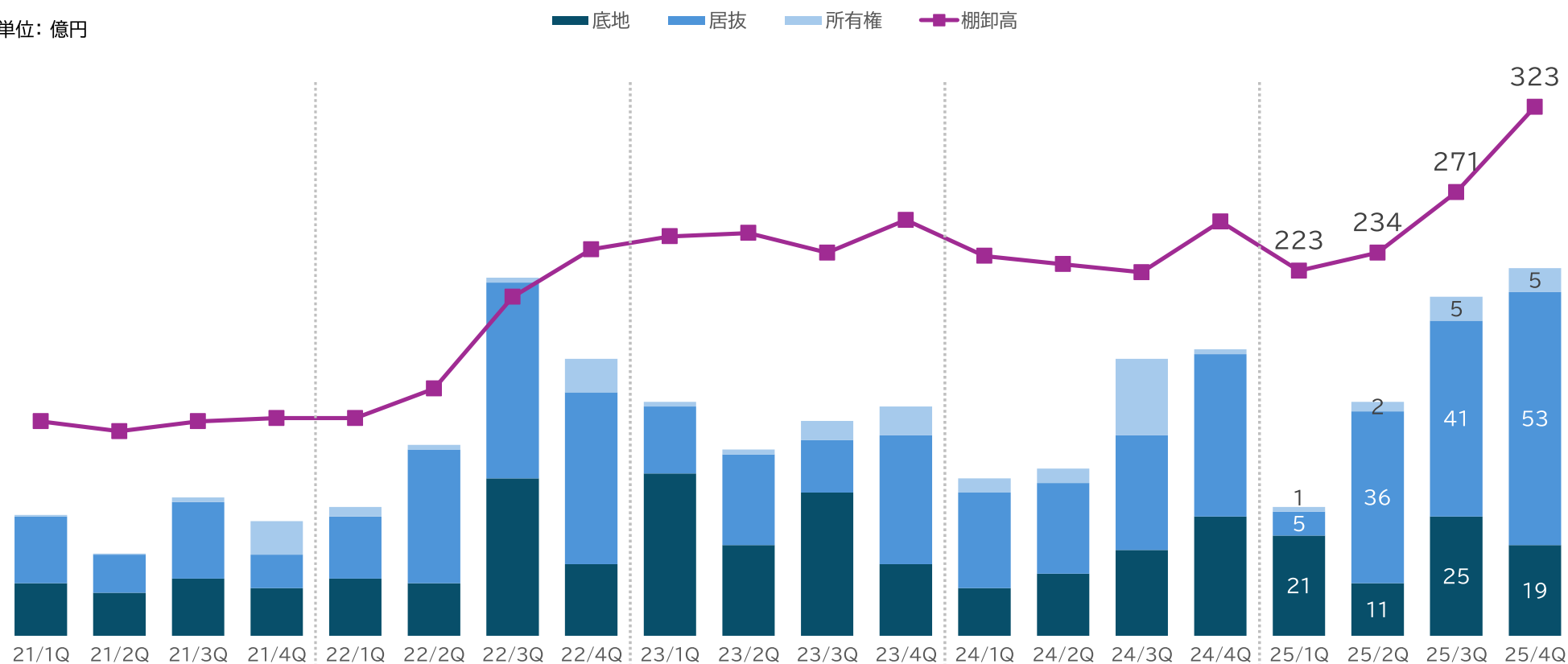


## 不動産販売事業 四半期別の仕入高・棚卸高の推移

Sansei Landic

- ・ 販売用不動産は323億円となり、2026年以降の販売予定物件が着実に積み上がる

単位：億円





## 2026年12月期 連結業績予想

Sansei Landic

- ・ 中期経営計画最終年度の経営目標達成に向けて、増収増益を計画

(百万円)	2025年12月期 通期実績	2026年12月期(予想)	
		通期予想	対前期増減率
売上高	23,348	25,500	9.2%
営業利益	2,247	2,400	6.8%
経常利益	1,852	1,900	2.6%
当期純利益※	1,294	1,330	2.7%
EPS	158.93	163.53	2.9%

※親会社株主に帰属する当期純利益

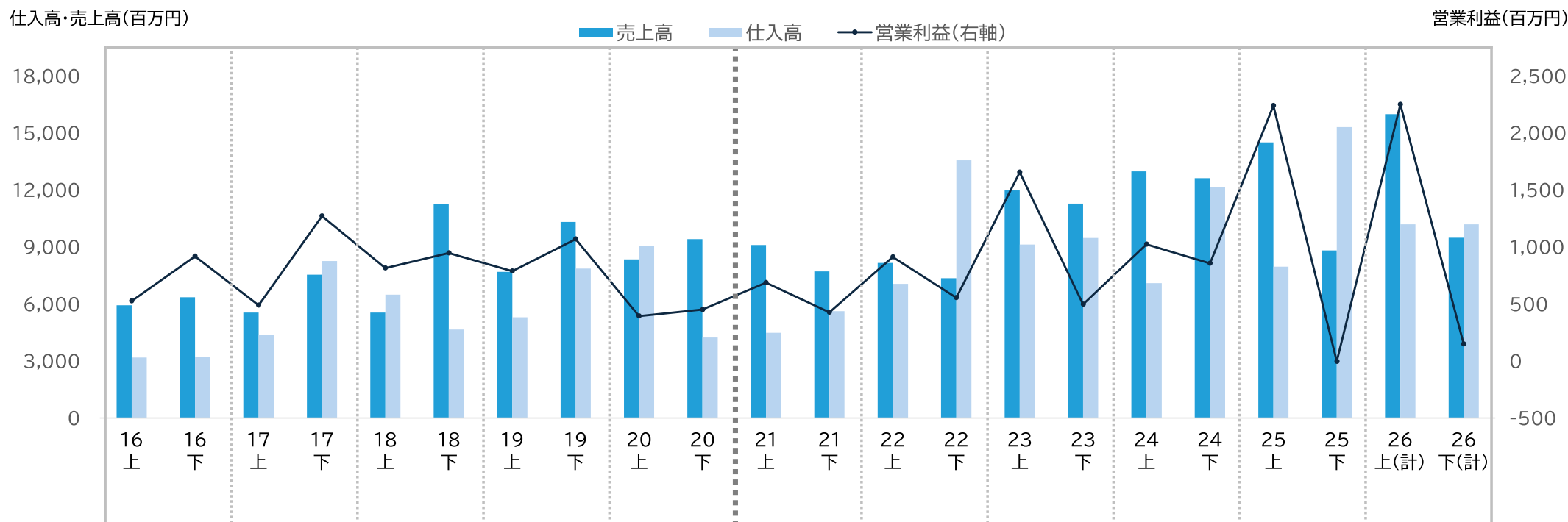


## (再掲) 上期・下期の販売・利益構成について

Sansei Landic

- ・ 堅調な仕入を背景に仕入・販売は安定化しているものの、2026年は2025年と同様に販売は上期偏重となる見込み
- ・ 金利上昇の影響もあり、下半期は営業利益は黒字となるものの、経常利益・当期純利益は赤字となる見込み

売上高・仕入高・営業利益の上期・下期推移



コロナ前：販売は下期偏重 / 仕入は上期偏重  
(上期に仕入れた物件をその下期に販売)



足元：販売は上期偏重 / 仕入は下期偏重  
(下期は翌年に向けた仕入、上期は販売に集中)  
→仕入・販売は以前より安定化



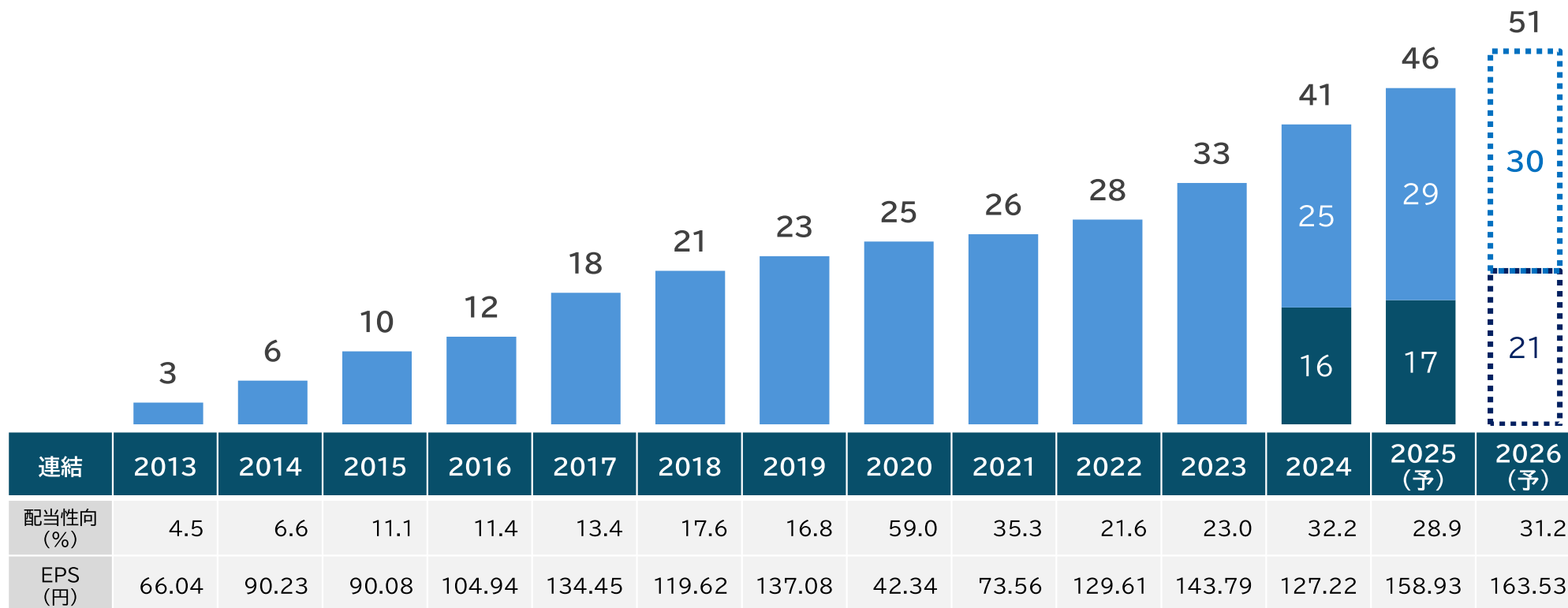
## 2026年12月期 配当予想

Sansei Landic

- ・ 2025年で12期連続の増配を予定
- ・ 2026年は普通配当を2円増配するとともに、創立50周年を記念した記念配当3円を中間配当として実施予定

単位：円

■ 中間配当 ■ 期末配当





- この資料に記載されている当社グループの見通し、計画、方針、戦略、予定及び判断などのうち、確定した事実でない記載は、将来の業績に関する見通しです。
- 将来の業績見通しは、現時点で入手可能な情報及び合理的であると判断する一定の前提に基づき、当社グループが予測したものです。実際の業績は、様々なリスク要因や不確実な要素により、業績見通しと大きく異なる可能性があります。これら業績見通しに過度に依存しないようお願いいたします。
- 本資料に記載されたデータには、当社が信頼に足り、かつ正確であると判断した公開情報の引用が含まれておりますが、当社がその内容の正確性・確実性を保証するものではありません。



《 問合せ先 》

株式会社サンセイランディック 経営企画部

TEL:03-5252-7511

E-mail:ir@sansei-l.co.jp