

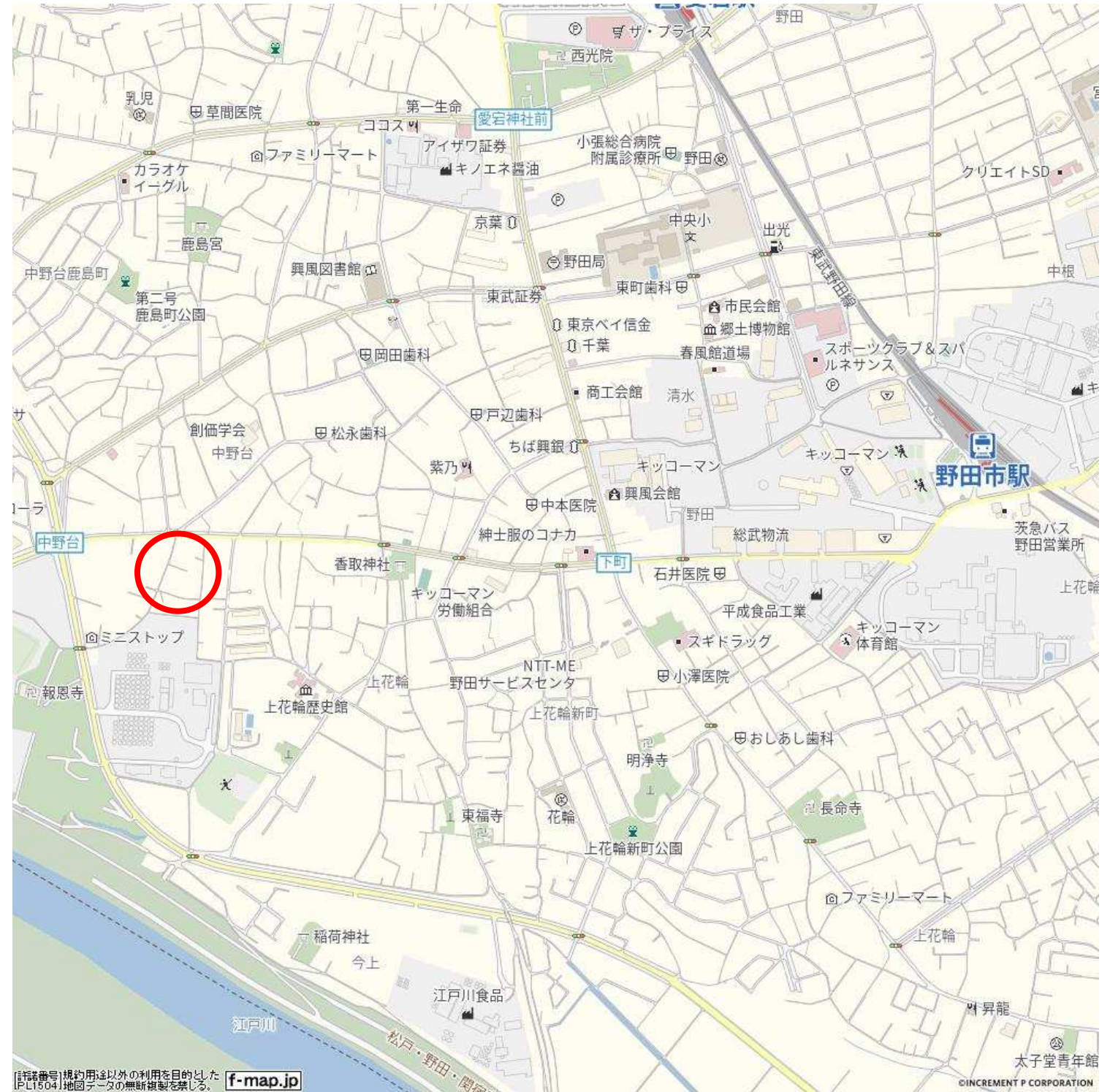
# 物件概要書

【売土地】

更新日：2020年9月15日

所在地	住居表示	野田市中野台	
	登記簿上	野田市中野台字西高野515番3	
		野田市中野台字西高野515番4	
交通	東武アーバンパークライン「野田市駅」徒歩21分		
地積	公簿	138.12 m <sup>2</sup>	41.78 坪
	実測	138.12 m <sup>2</sup>	41.78 坪
	有効	121.75 m <sup>2</sup>	36.82 坪
	私道部分	132.22 m <sup>2</sup>	持分 1/10
地目	宅地		
法規制	用途地域	工業地域	
	建ぺい率	60 %	容積率 200 %
	防火指定	建築基準法第22条区域	
	高度地区	無し	日影規制 無し
道路	北側	私道/建築基準法第42条2項道路/幅員約3.1m/接道約15.1m	
	東側	私道/建築基準法第42条2項道路/幅員約1.7m/接道約9.0m	
設備	ガス	個別プロパン	
	上水道	公営水道	
	下水道	公共下水	
価格	金5,880,000 円		
	単価【1坪当たり】	金159,696 円	
引渡し	現況	更地	
	引渡時期	相談	
取引態様	売主		
手数料	正規手数料		
備考	<ul style="list-style-type: none"> <li>公簿売買と致します。</li> <li>買主が宅建業者の場合は、契約不適合責任免責となります。</li> <li>レインズ、アットホーム、マイソク等の販売活動はご遠慮下さい。</li> <li>資料と現況に差異がある場合は現況を優先と致します。</li> <li>本物件にはかかりませんが、本物件北側約40mに都市計画道路（名称：野田駅野田橋線 計画幅員：16m 昭和13年11月1日計画決定）があります。当該道路が完成した場合、騒音・振動等が生じる可能性があります。</li> <li>道路斜線有り、隣地斜線有り。</li> <li>約16.37㎡の道路後退があります。有効面積は約121.75㎡になります。</li> <li>その他諸条件はご相談願います。</li> </ul>		

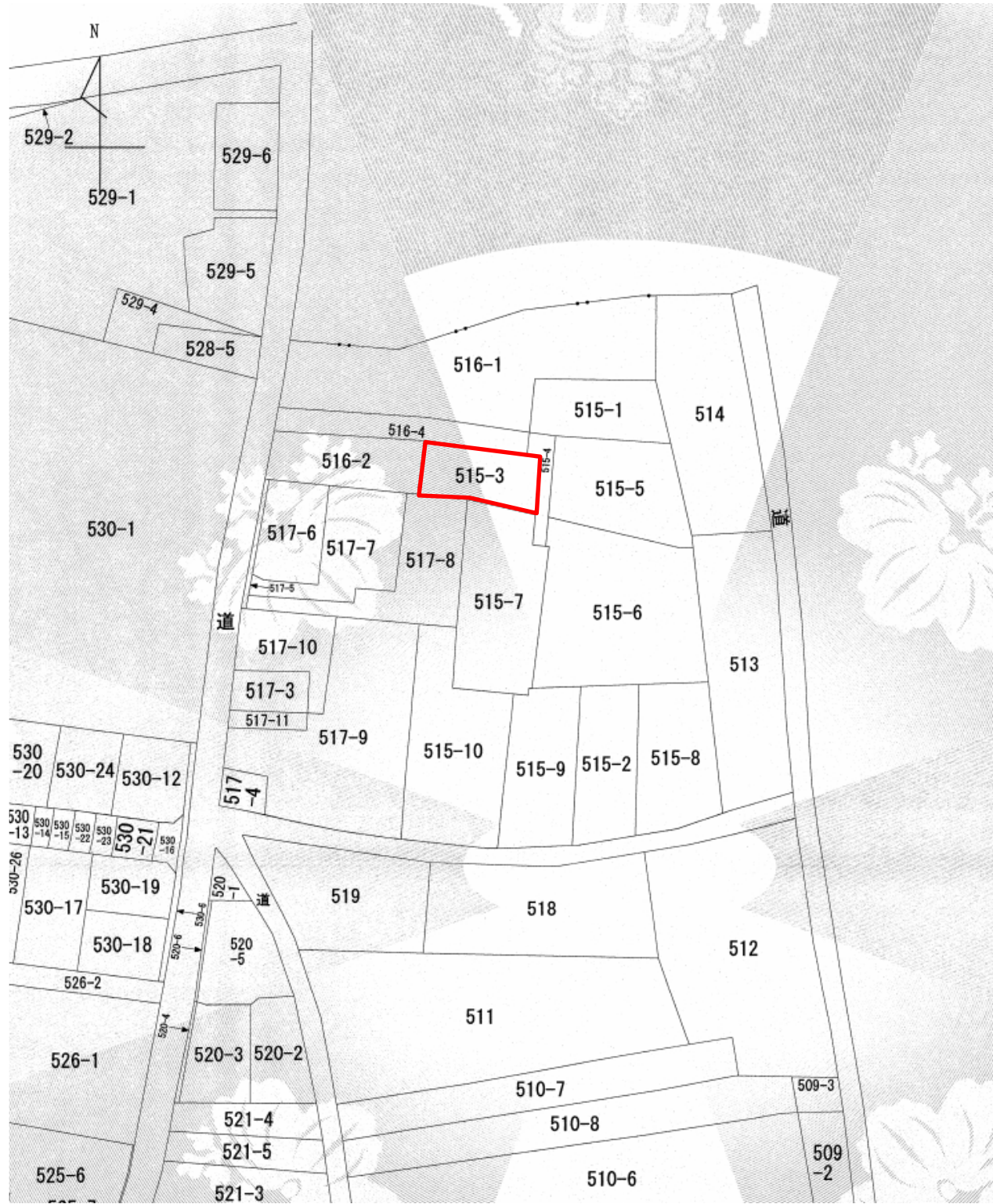
【住宅地図】



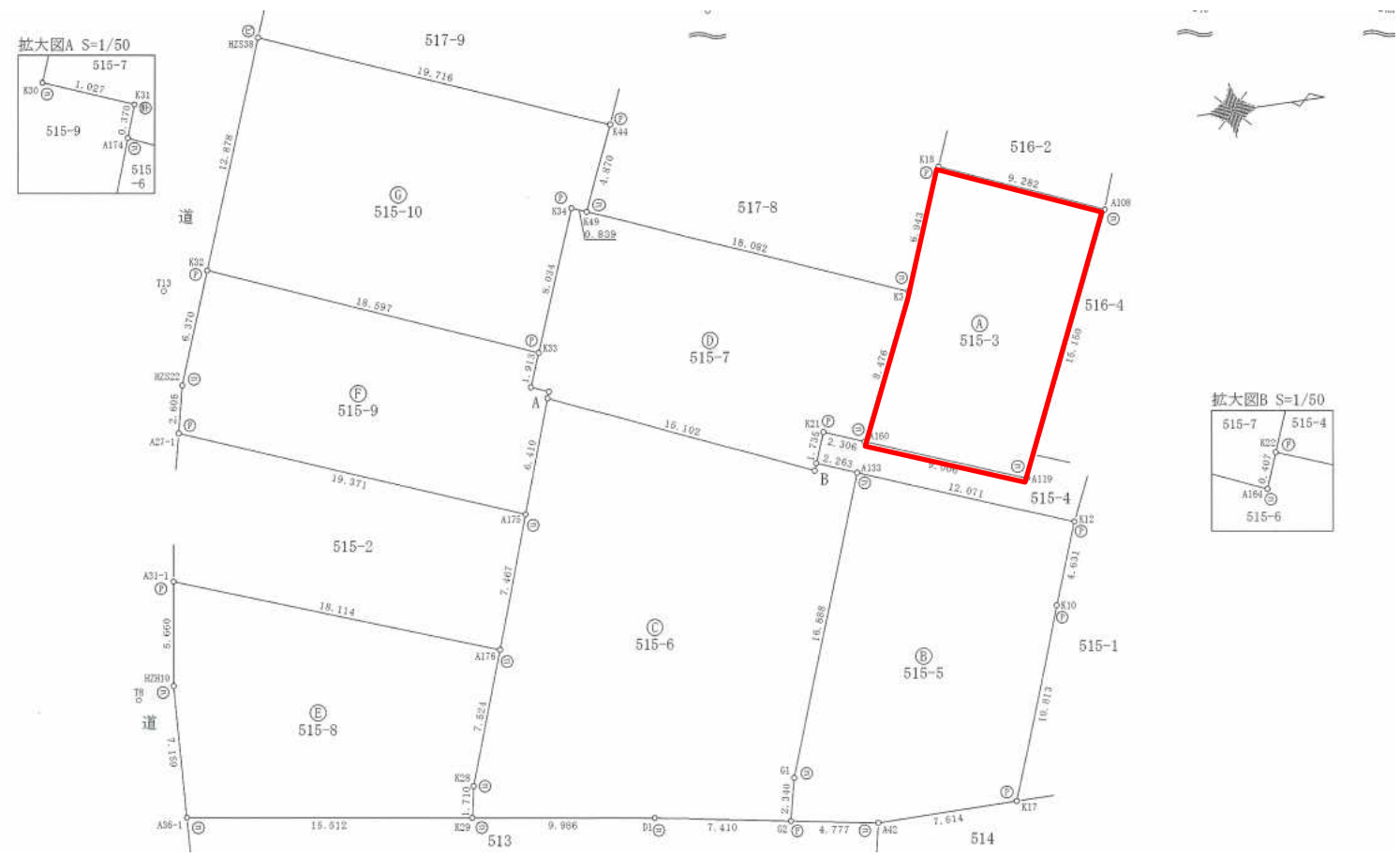
国土交通大臣（4）第6282号  
 （公社）全国宅地建物取引業協会連合会  
 （公社）首都圏不動産公正取引協議会加盟  
 （売主）株式会社サンセイランディック  
 （担当）本社 〒100-0005 東京都千代田区丸の内二丁目5番1号 丸の内二丁目ビル五階  
 TEL：03（5252）7515 FAX：03（5252）7516  
 更新予定日：2020年9月29日  
 担当：樋口 まで



【公図】



【測量図】



地番	A 515-3			
測点名	X座標	Y座標	X <sub>n+1</sub> -X <sub>n-1</sub>	Y (X <sub>n+1</sub> -X <sub>n-1</sub> )
K18	127.909	133.492	-11.147	-1488.035324
K3	125.321	139.935	-6.148	-860.320380
A160	121.761	147.628	4.845	715.257660
A119	130.166	150.864	14.707	2218.756848
A108	136.468	137.086	-2.257	-309.403102
			倍面積	276.255702
			面積	138.1278510
			地積	138.12 m <sup>2</sup>