

SANSEI JOURNAL 4



April.2020 #94



こんな時だからこそ、私たちは考えました。私たちに何かできないだろうか？感染拡大の恐怖により様々な活動が自粛される中、行きついた答えは…

「私たちにできるのは、不動産を買い続けること」です！！

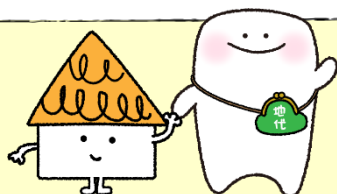
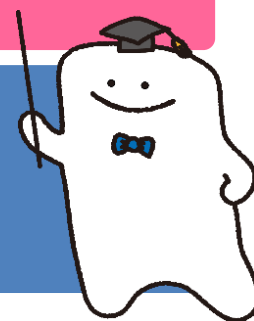
弊社も営業活動の一部を自粛しており、日頃お世話になっている皆さんになかなかお会いできないのは寂しい限りですが、お電話・メールを頂ければ、**できる限り通常と変わらない対応をさせていただきます！！**また「不動産を売りたい」のニーズに幅広くお応えするため、以下の通り、買取り不動産のラインナップを拡充し、不動産の流動化を強力に後押しして参ります。今後とも、変わらぬご愛顧を宜しくお願い申し上げます。

買取り強化対象物件

- ・ アパート
- ・ マンション
- ・ 事務所ビル
- ・ 賃貸中区分所有マンション
- ・ 貸家等の居抜き物件
- ・ その他収益物件

継続買取り物件

- ・ 底地(貸宅地)
- ・ 共有持分、区分所有



株式会社サンセイランディック

〒100-0005 東京都千代田区丸の内2-5-1 丸の内二丁目ビル5階
TEL: 03-5252-7515 (代) FAX: 03-5252-7516 Email: Info@sansei-l.co.jp

札幌支店
〒060-0003北海道札幌市中央区北3条西2-2-1 日通札幌ビル7F
TEL:011-261-3960 (代) / FAX:011-261-3955

名古屋支店
〒460-0002愛知県名古屋市中区丸の内3-20-17 KDX 桜通ビル10F
TEL:052-955-6380 (代) / FAX:052-955-6389

仙台支店
〒984-0051宮城県仙台市若林区新寺一丁目2-26 小田急仙台東口ビル8F
TEL:022-742-2411 (代) / FAX:022-742-2412

関西支店
〒541-0046大阪府大阪市中央区平野町3-6-1
あいおいニッセイ同和損保御堂筋ビル3F
TEL:06-4706-0040(代) / FAX:06-4706-0045

横浜支店
〒220-0004神奈川県横浜市西区北幸1-4-1 横浜天理ビル20F
TEL:045-620-0022 (代) / FAX:045-620-0021

京都支店
〒604-8152 京都府京都市中京区烏丸通錦小路上ル手洗水町659 番地烏丸中央ビル5F
TEL:075-241-0188 (代) / FAX:075-241-0199

武蔵野支店
〒180-0013東京都三鷹市下連雀3-15-20 MSKリトルハイム1F
TEL:0422-79-9220(代) / FAX:0422-76-5570

福岡支店
〒810-0001福岡県福岡市中央区天神1-13-21
天神商栄ビル5F
TEL:092-718-0212(代) / FAX:092-718-0213



QRコードから
アクセス！

サンセイランディックWEBページへ

当社WEBページでは底地の専門情報を公開中です。Q&Aや問題解決事例など、豊富なコンテンツをご用意しておりますので是非ご覧ください。

無料相談随時受付中！

グループ会社

株式会社One's Life ホーム
成城 HeadOffice 「Seijo Design Gallery」 併設
〒157-0066 東京都世田谷区成城3-21-8
※駐車場完備
TEL: 03-6324-3733 FAX: 03-6324-3734



One's Life Home
natural modern from architects