

## 底地居抜き の寺子屋

【32限目】

「朽廃」とはどんな状態？

### 解答

朽廃とは建物が時間の経過によって社会的経済的価値がなくなること指します。そのため、人が解体することはもちろん、火災や台風、地震等で倒壊した場合は朽廃にはあたりません。老朽化して人が住めなくなるといえばイメージしやすいかと思いますが、具体的には手で押して倒れるぐらいが朽廃の目安と言われることもあります。

しかしながら朽廃の状態については裁判でも判断が分かれたり難しいものなので個別具体的に見る必要がありますし、手で押して倒れるという状況は、そうそう頻繁には見かけないでしょう。

旧法借地権においては借地建物が朽廃したときは借地契約が終了します。

引用：底地.com (https://www.sokochi.com/)

底地.comでも  
底地借地情報発信中！

みんなの底地  
ペータルサイト  
底地.com  
http://sokochi.com

## ものしりのもり

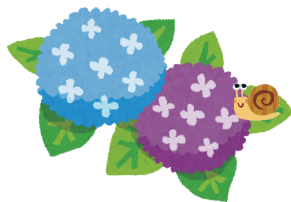


### vol.50 カタツムリとナメクジ

梅雨になるとよく見かけるカタツムリ。アジサイの葉っぱの上を散歩する姿は梅雨の風物詩ですね。そして、誰もが一度はカタツムリの殻を取ったらナメクジになるのでは？と思ったことがあるでしょう。

そもそも、カタツムリとナメクジの違いはなんでしょうか？カタツムリは軟体動物で、肺のある陸貝です。頭に2対の触角があり、長い方の先端に目がありますが、明暗の区別しかできないそうです。雌雄同体で、土の中に卵を産みます。一方のナメクジはナメクジ科に属する軟体動物です。体は円筒状で、頭部はカタツムリに似て2対の触角があり、同じく長い方の触角に目があります。また、カタツムリ同様雌雄同体で、土の中に卵を産むところもよく似ていますね。

カタツムリの特徴である殻は、体からしみだした石灰分で作られています。体にくっついていきますから、無理に体から引きはがそうとすると、カタツムリは、死んでしまいます。また、カタツムリは、ヤドカリのように殻を背負っているわけではありません。カタツムリのからには、血が通っていて、これも生きているのです。その証拠に、殻に傷がついたり小さな穴が空いても、2~3日で、治ってしまいます。従って、ナメクジとカタツムリは別物であって、カタツムリの殻を取ってもナメクジになりませんし、ナメクジを成長させてもカタツムリになることはありません。



## ランチ放浪記

### メキシコ生まれ、アメリカ育ちのブリトーの巻

GWも明け、少しずつ暑い日が増えてきましたね。5月9日より、サンセイランディックは神田から丸の内に本社移転を致しました。同じ千代田区内かつ、JRで一駅の距離での移転ですが、たった一駅とは思えないほどガラリと環境が変化しました。環境が変わればランチのラインナップにも変化が生まれます。神田と比較するとランチの単価がお高くなるかと聞いていましたが、サラリーマン向けのお手軽なランチは必ずあるはず。というわけで、今後ランチ放浪記は神田から東京駅周辺に舞台を移してお伝えして参ります。さて、今日の話題は丸ビルの地下にあるブリトー専門店「ウムウム」。ブリトーはジューシーなお肉やフレッシュな野菜、スパイシーなサルサをトルティーヤの皮で包んだメキシコ生まれのお手軽フード。某サンドイッチのチェーン店のように、目の前で好きな具をチョイスしてオリジナルのブリトーを作ることができます。スパイシーなお肉、五穀米、豆とたっぷり野菜にピリ辛のサルサソースかクリーミーなアボカドソースを掛けて巻けば大満足な一本の出来上がり！ガブリと豪快にかぶりつけば、トルティーヤのもちもち食感と、スパイシーな具がクセになります。テイクアウトもイートインも出来るのがうれしいですね。



## 底地・居抜きアパートの情報お寄せください！

### 株式会社サンセイランディック



〒100-0005

東京都千代田区丸の内 2-5-1 丸の内二丁目ビル 5階

TEL:03-5252-7515 FAX: 03-5252-7516 Email:info@sansei-l.co.jp

#### 札幌支店

〒060-0003 北海道札幌市中央区北3条西2-2-1

日通札幌ビル 7F

TEL:011-261-3960 / FAX:011-261-3955

#### 武蔵野支店

〒180-0013 東京都三鷹市下連雀3-15-20

MSK リトルハイム 1F

TEL:0422-79-9220(代) / FAX:0422-76-5570

#### 仙台支店

宮城県仙台市若林区新寺一丁目 2-26

小田急仙台東口ビル 8F

TEL:022-742-2411 / FAX:022-742-2412

#### 名古屋支店

〒460-0002 愛知県名古屋市中区丸の内 2-18-25

丸の内 KS ビル 9F

TEL:052-219-2781 / FAX:052-219-2788

#### 横浜支店

〒220-0004 神奈川県横浜市西区北幸 1-4-1

横浜天理ビル 20F

TEL:045-620-0022 / FAX:045-620-0021

#### 大阪支店

〒541-0046 大阪府大阪市中央区平野町 3-6-1

あいおいニッセイ同和損保御堂筋ビル 3F

TEL:06-4706-0040(代) / FAX:06-4706-0045

#### 福岡支店

〒810-0001 福岡県福岡市中央区天神 1-13-21

天神商栄ビル 5F

TEL:092-718-0212(代) / FAX:092-718-0213

## お知らせ：東京本社が移転致しました！

5月9日より、東京本社が千代田区丸の内に移転いたしました。

### 《移転先》

〒100-0005

東京都千代田区丸の内 2-5-1

丸の内二丁目ビル 5階

TEL:03-5252-7515

FAX: 03-5252-7516

