

底地居抜き のネズミ

【31限目】

元借地権者で地主さんから底地を購入したところ、敷地内に他人の排水管が越境されていたことが判明。どうしたらいいの？

解答

昔からの借地は底地を売却することを想定していないことが多く、借地境で分筆すると借地権者さん同士で排水管に限らず軒先などの越境は頻繁に見られます。お隣さんが建物を使用している状態で直してもらうのは多額の費用がかかる場合があり、直ちに解消してもらうのは酷かと思われま。そのため、特に現状で不都合が生じないようであれば越境しているお隣さんと『将来、建替えるときには越境がないようにします』といった内容の合意書を作っておくとよいでしょう。また売買や相続により権利者が変わることもありますので、そのような場合でも合意書の内容を引き継ぐという第三者承継の文言を入れておくと良いでしょう。

(引用：底地.com <https://www.sokochi.com/>)

底地.comでも
底地借地情報発信中！



<http://sokochi.com>

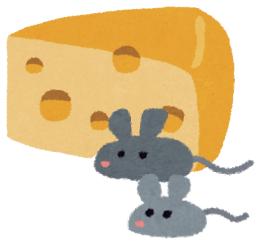
ものしりのもり

vol.49 ネズミはチーズが嫌いだった！

ネズミたちが血相を変えて追いかける、お決まりのあの三角形にスライスされた穴の空いたチーズ。某怒りっぽい猫とずる賢いネズミのアニメの影響もあってか「ネズミ=チーズが好き」はもはや世界的共通認識でしょう。実は、かのシェークスピア作の劇中でも言及されていたくらい、「ネズミのチーズ好き」は長い歴史があるのです。

その一方で「ネズミはチーズが苦手だった」という、これまでの定説を覆す衝撃の研究結果が、イギリスのとある研究機関により明らかにされました。おなかを空かせたネズミにさまざまな餌を与えてその嗜好を調査した結果、穀類やドライフルーツなどには飛び付いたのに対し、チーズには見向きもしなかったそうです。特に嗅覚が優れているネズミにとっては独特の強い香りを持つブルーチーズは、興味を持つどころかむしろ敬遠されていたそうです。実際のところ、ネズミは新陳代謝が激しく糖分を多く必要するため、糖分の多い食べ物を好むのだそうです。

それではなぜ、シェークスピアの時代から400年以上も人々の間で「ネズミはチーズが好き」と信じられていたのでしょうか。諸説ありますが、かつてチーズを食料貯蔵庫に保存していた時代にネズミにかじられる被害が続出したことから、ネズミはチーズが好きだという噂が広まったのだそうです。しかし当のネズミはエサとして食べたのではなく、巣穴を作るためにかじっていたようです。



ランチ放浪記 東京で一番古い居酒屋

明治38年創業。東京で一番古いと言われる居酒屋「みすや」さん。流石に明治時代からの建物ではないそうですが、昭和初期に建てられた、何とも言えぬ風情に満ちた店構えをしています。銅板仕上げの看板建築に、赤提灯、そして縄のれんはこれぞ由緒正しい居酒屋の姿と言ったところでしょうか。流石東京最古の居酒屋とだけあって、数々の逸話が残るこのお店。東京大空襲の際には、隣の家まで来た火の手を飲み屋を残したい一心で常連客たちが食い止めたそうです。夜は、どじょうや桜肉(馬肉)の料理などがいただけるのですが、ランチ営業もしていて、セルフサービスの定食が楽しめます。おかずの種類は60種と驚きの数が用意されているそうですが、私はいつも遅い時間に行くので、残念ながらその光景を見たことはありません。基本のスタイルは焼き魚や唐揚げなどメインのおかず1つと小鉢1つ、ごはん、お味噌汁、御新香で、小鉢を追加することもできます。一通りお盆に乗せてお会計を済ませたら、空いている席について「いただきます」。神田らしい粋を感じるこの店が、この先も続いていく事を願うばかりです。



底地・居抜きアパートの情報お寄せください！

株式会社サンセイランディック

〒101-0048 東京都千代田区神田司町2-1 オーク神田ビル7階
TEL: 03-3295-3400 <http://www.sansei-l.co.jp/>
FAX: 03-3295-6200 <http://www.sokochi.com/> Email: info@sansei-l.co.jp

札幌支店

〒060-0003 北海道札幌市中央区北3条西2-2-1
日通札幌ビル7F
TEL:011-261-3960 / FAX:011-261-3955

仙台支店

宮城県仙台市若林区新寺一丁目2-26
小田急仙台東口ビル8F
TEL:022-742-2411 / FAX:022-742-2412

横浜支店

〒220-0004 神奈川県横浜市西区北幸1-4-1
横浜天理ビル20F
TEL:045-620-0022 / FAX:045-620-0021



武蔵野支店

〒180-0013 東京都三鷹市下連雀3-15-20
MSK リトルハイム1F
TEL:0422-79-9220(代) / FAX:0422-76-5570

名古屋支店

〒460-0002 愛知県名古屋市中区丸の内2-18-25
丸の内KSビル9F
TEL:052-219-2781 / FAX:052-219-2788

大阪支店

〒541-0046 大阪府大阪市中央区平野町3-6-1
あいおいニッセイ同和損保御堂筋ビル3F
TEL:06-4706-0040(代) / FAX:06-4706-0045

福岡支店

〒810-0001 福岡県福岡市中央区天神1-13-21
天神商栄ビル5F
TEL:092-718-0212(代) / FAX:092-718-0213

底地・借地権のご相談は『底地.com』へ!!



底地.comは底地専門の情報サイトです。Q&Aや用語解説など、豊富なコンテンツをご用意しておりますので是非ご覧ください。

底地.com

検索

無料相談
随時受付中!